

Ferienwohnung Palazzo Rasa

Dokumentation

Intragna, 21. September 2023

Liebe Nutzerin, lieber Nutzer

Die Ferienwohnung Palazzo www.camporasa.ch/palazzo ist eine Ferienwohnung in einem Hausteil angrenzend an die Mitarbeiterhäuser des Campo Rasa in Rasa. Die Lage ist nach Süden gerichtet mit freiem Blick zum Hausberg Gridone. Noch ist von der langen Geschichte dieses Hauses, welche bis ca. ins Jahr 1700 zurückreicht, einiges spürbar. Das Steindach, das eindrückliche Dachgestühl, die schönen Holzdecken in den Schlafzimmern, das Gewölbe im Wohnzimmer und die Überbleibsel eines riesigen Kamins in der Küche verleihen der Wohnung Charme und Cachet.

Rasa ist nur mit der Seilbahn erreichbar. Der verkehrsfreie Ort liegt geschützt auf einer Sonnenterrasse und konnte somit viel von seiner Ursprünglichkeit bewahren. Rasa liegt in einem herrlichen Wandergebiet, welches sich im Talgrund auf verschiedene Seiten hin nochmals erheblich erweitert. Die mögliche Anbindung der Wohnung an die Bergoase Campo Rasa www.camporasa.ch bringt weitere Vorteile, zum Beispiel der möglichen Verpflegung im Campo während seiner Betriebszeit von Mitte März bis Ende Oktober und die Wohnungspflege und Reinigung durch seine Mitarbeitenden.

Infrastruktur, max. 5 Personen

- Schlafzimmer für 2 Personen. 1,60er-Doppelbett
- Schlafzimmer für 3 Personen. 2 Betten 90x200 und ein Tagesbett/Sofa.
- Wohnzimmer mit Esstisch, Sofa und Sessel
- Küche mit Herd, Backofen, grossem Kühlschrank, vielen Schränken und ein wasserführender Holzofen (zur Ergänzung des Elektroboilers). Esstisch für 2 Personen. Racletteofen, Fonduegeschirr, Toaster, Wasserkocher, Kaffeemaschine mit Kapsel Nespresso, Mokkaocher, Koch- und Essgeschirr
- Bad mit Badewanne/Dusche, Föhn
- Aussenbereich mit Esstisch unter Pergola mit angrenzendem kleinen Garten, 2 Liegestühle
- Free WiFi
- Parkplätze stehen i.d.R. bei der Talstation Verdasio-Rasa zur Verfügung. Campo Rasa hat auf die stetige Verfügbarkeit keinen Einfluss
- Es sind keine Hunde erlaubt

Vom Haus zur Verfügung gestellt

- Bettwäsche
- Badetücher und Duschematte
- Küchenwäsche
- Reinigungsmittel und Reinigungsgeräte
- Verbrauchsmaterial: WC-Papier, Brennpaste, Zündhölzer
- Brennholz
- Leitungswasser trinkbar
- Link zu Ticino Ticket für Gratis-ÖV (Bus und Zug, Vergünstigung auf anderem Bahnen)

- 1 Gebühren-Kehrrichtsack für Deponie in Container beim Parkplatz.

Während Betriebszeiten von Campo Rasa (Mitte März bis Ende Oktober)

- Anfragen für Mahlzeiten im Campo Rasa an der Rezeption möglich
 - Frühstück CHF 18.00
 - Mittagessen CHF 18.00
 - Nachtessen CHF 30.00
 - Kinder bis 12 Jahre 50%, ab Alter 13 voller Preis
 - Preise Stand 2023. Preisanpassungen ab 2024 möglich.
- Einladung zur Teilnahme am Morgenlob montags bis freitags von 08:00 bis 08:20 Uhr
- Ausflugsempfehlungen und Beratung durch die Rezeption Campo Rasa
- Verbindungsstecker für Gäste aus dem EU-Raum

Hausübergabe während Öffnungszeit Campo Rasa Mitte März bis Ende Oktober

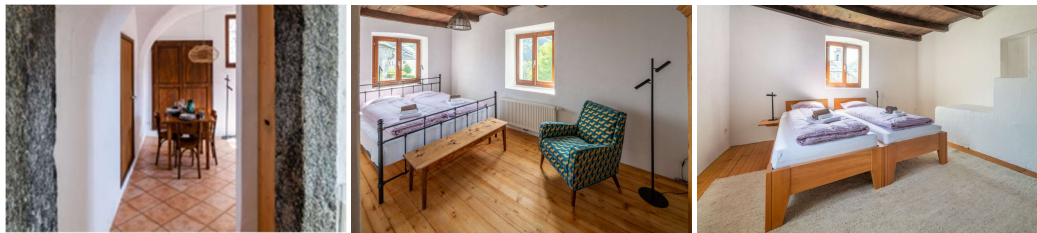
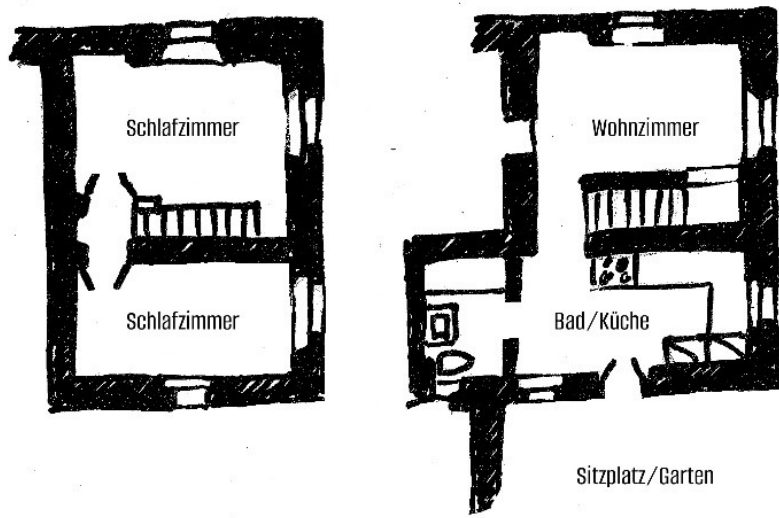
- Bei Anreise: Ab 16:00 Uhr bis 18:00 Uhr an der Rezeption Campo Rasa. Für Anreisen nach 18:00 Uhr müssen wir eine Pauschale von CHF 20.00 für den extra Abholdienst an der Seilbahn ausserhalb der Bedienzeiten durch das ordentliche Personal verrechnen.
- Bei Abreise: Wohnungsabgabe bis 10:00 Uhr an der Rezeption Campo Rasa und in Winterzeit nach Vereinbarung

Hausübernahme von November bis Mitte März:

- Bei Anreise: Bitte Ankunftszeit 4 Tage im voraus vereinbaren via info@camporasa.ch damit die Seilbahnfahrt und Hausinstruktion organisiert werden kann.
- Bei Abreise: Wohnungsabgabe bis 10:00 Uhr in Vereinbarung mit der instruierenden Person bei Anreise

Hausrückgabe

- Schmutzwäsche in der Wohnung belassen
- Eigene Abfallentsorgung bei der Talstation Verdasio-Rasa
- Küche und Küchenutensilien bitte gereinigt abgeben. Restliche Lebensmittel in jedem Fall mitnehmen.



Nr. 4: Ferienwohnung Palazzo

